

ΕΡΓΟ: ΔΗΜΙΟΥΡΓΙΑ ΚΑΤΑΦΥΓΙΟΥ ΑΔΕΣΠΟΤΩΝ ΖΩΩΝ ΣΥΝΤΡΟΦΙΑΣ

ΘΕΣΗ: ΔΗΜΟΣ ΠΑΡΑΝΕΣΤΙΟΥ, ΠΕΡΙΦΕΡΕΙΑΚΗ ΕΝΟΤΗΤΑ ΔΡΑΜΑΣ

Στοιχεία απεικόνισης υφιστάμενης κατάστασης ακινήτου - Φωτογραφική αποτύπωση:



(α)



(β)



(γ)



(δ)



(ε)



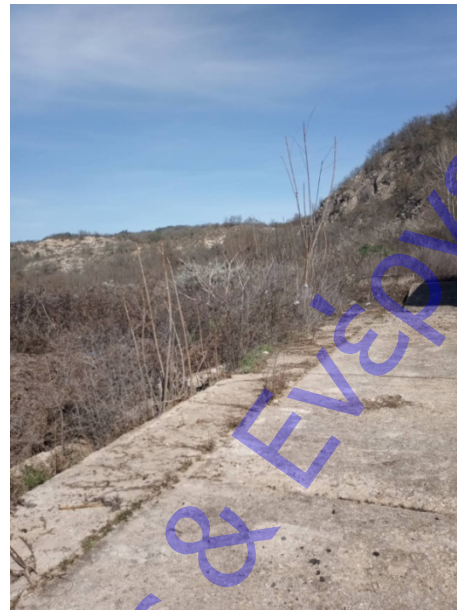
(η)



(ζ)



(θ)



(ι)

Στην εικόνα (α) φαίνεται το υφιστάμενο διαμορφωμένο τμήμα του γηπέδου από πάνω. Παράλληλα, φαίνεται η συμβολή των δύο δρόμων στο πρόσωπο του γηπέδου. Στις εικόνες (β) έως (ε) απεικονίζονται οι όψεις του υφιστάμενου παλιού σφαγείου.

Στις εικόνες (η) και (ζ) το κομμάτι της εισόδου σε αυτό κοιτώντας αντίστοιχα από το δρόμο προς το κτίριο και από το κτίριο προς το δρόμο.

Τέλος, στις εικόνες (θ) και (ι) απεικονίζεται το γήπεδο ανατολικά και βορειοανατολικά, όπου θα τοποθετείται το νέο κτίριο διαμονής σκύλων και πιο πέρα το κτίριο απομόνωσης.